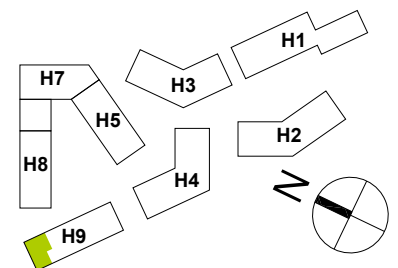


Mietfläche	m ²
Diele	10,37
WC	1,95
Küche	9,00
Wohnen/Essen	27,76
Bad	7,98
AR.	1,74
Schlafzimmer	16,16
Kind	11,02
1/2 Terrasse	10,73
Gesamt	96,71



Die hier angegebenen Flächenmaße basieren auf dem Planstand vom 20.09.2019. Die tatsächliche Wohnfläche aus dem Aufmaß vor Ort, die Grundlage des Mietvertrags sein wird und zum Zeitpunkt der Erstellung des hier dargestellten Grundrisses noch nicht verfügbar war, weicht von den hier dargestellten Flächenmaßen ab. Die Einrichtung dient lediglich Darstellungszwecken.

GRUNDRISS

„Projekt s'Lederer“

WOHNUNG H9.05.06 MIT TERRASSE (96,71 m²)

3 ZIMMER 5.OBERGESCHOSS

Datum: 16.01.2023

GWG
GRUPPE