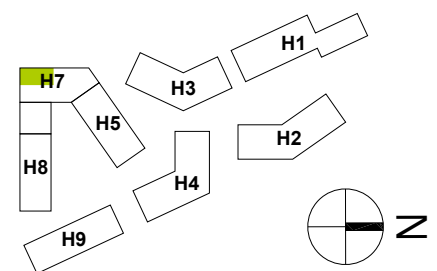


Mietfläche (5.OG)	m <sup>2</sup>
Diele	12,25
Bad 2	3,61
Bad 1	4,83
Schlafzimmer	20,18
Arbeitszimmer	23,94
Gesamt	64,81

Mietfläche (4.OG)	m <sup>2</sup>
Wohnen/Essen	40,93
Küche	7,10
Gesamt	48,03

Mietfläche	m <sup>2</sup>
Gesamt	112,86



Die hier angegebenen Flächenmaße basieren auf dem Planstand vom 20.09.2019. Die tatsächliche Wohnfläche aus dem Aufmaß vor Ort, die Grundlage des Mietvertrags sein wird und zum Zeitpunkt der Erstellung des hier dargestellten Grundrisses noch nicht verfügbar war, weicht von den hier dargestellten Flächenmaßen ab. Die Einrichtung dient lediglich Darstellungszwecken.

## GRUNDRISS

„Projekt s'Lederer“

WOHNUNG H7.05.03 (112,86 m<sup>2</sup>)

2/3 ZIMMER 4. & 5.OBERGESCHOSS

Datum: 02.02.2023

**GWG**  
GRUPPE