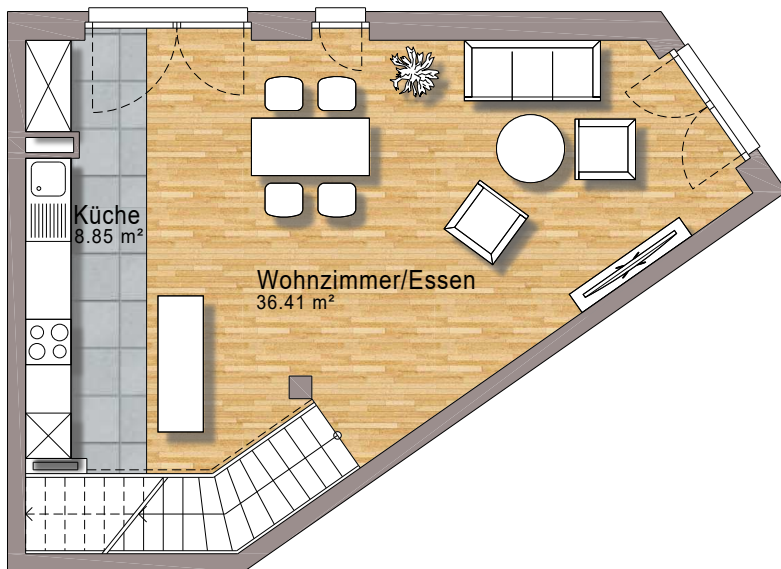
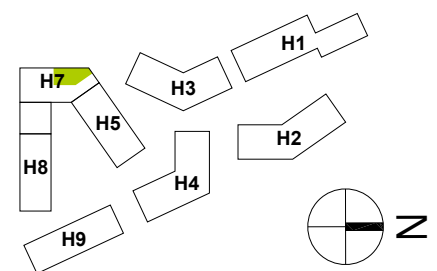


Mietfläche (3.OG)	m ²
Diele	12,14
Bad 2	3,90
Bad 1	5,17
Schlafzimmer	19,66
Arbeitszimmer	19,71
Gesamt	60,58



Mietfläche (2.OG)	m ²
Wohnen/Essen	36,41
Küche	8,85
Gesamt	45,26

Mietfläche	m ²
Gesamt	105,83



Die hier angegebenen Flächenmaße basieren auf dem Planstand vom 20.09.2019. Die tatsächliche Wohnfläche aus dem Aufmaß vor Ort, die Grundlage des Mietvertrags sein wird und zum Zeitpunkt der Erstellung des hier dargestellten Grundrisses noch nicht verfügbar war, weicht von den hier dargestellten Flächenmaßen ab. Die Einrichtung dient lediglich Darstellungszwecken.

GRUNDRISS

„Projekt s'Lederer“

WOHNUNG H7.03.01 (105,83 m²)

2/3 ZIMMER 2. & 3.OBERGESCHOSS

Datum: 02.02.2023

GWG
GRUPPE