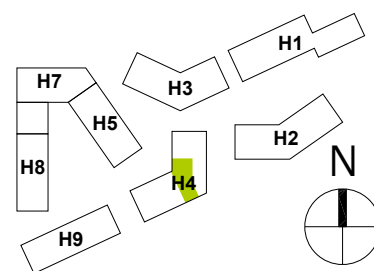




Mietfläche	m <sup>2</sup>
Diele	9,35
Kind 1	12,37
Kind 2	12,98
Bad 1	4,37
Wohn./Essen	28,79
Küche	6,13
AR.	1,74
Bad 2	4,42
Schlafzimmer	18,03
1/2 Balkon	5,10
1/2 Balkon	6,06
Gesamt	109,32



Die hier angegebenen Flächenmaße basieren auf dem Planstand vom 20.09.2019. Die tatsächliche Wohnfläche aus dem Aufmaß vor Ort, die Grundlage des Mietvertrags sein wird und zum Zeitpunkt der Erstellung des hier dargestellten Grundrisses noch nicht verfügbar war, weicht von den hier dargestellten Flächenmaßen ab. Die Einrichtung dient lediglich Darstellungszwecken.

## GRUNDRISS

„Projekt s'Lederer“

WOHNUNG H4.03.04 MIT BALKON (109,32 m<sup>2</sup>)

4 ZIMMER 3.OBERGESCHOSS

Datum: 02.02.2023

