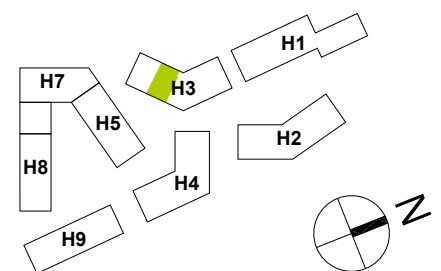


Mietfläche	m ²
Diele	10,60
Bad	5,52
Küche	5,93
Wohn./Essen	19,43
AR	1,92
Schlafzimmer	15,85
Kind	11,03
WC	2,16
1/2 Terrasse	6,60
Gesamt	79,04



Die hier angegebenen Flächenmaße basieren auf dem Planstand vom 20.09.2019. Die tatsächliche Wohnfläche aus dem Aufmaß vor Ort, die Grundlage des Mietvertrags sein wird und zum Zeitpunkt der Erstellung des hier dargestellten Grundrisses noch nicht verfügbar war, weicht von den hier dargestellten Flächenmaßen ab. Die Einrichtung dient lediglich Darstellungszwecken.

GRUNDRISS

„Projekt s'Lederer“

WOHNUNG H3.04.03 MIT TERRASSE (79,04 m²)

3 ZIMMER 4.OBERGESCHOSS

Datum: 02.02.2023

