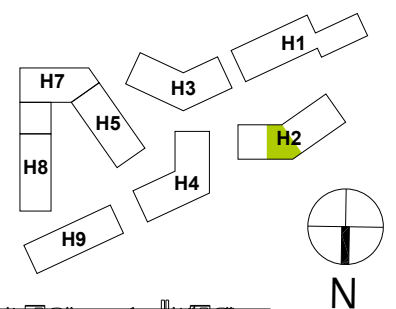


Mietfläche	m ²
Diele	15,76
Kind 2	12,15
Bad	6,77
Schlafzimmer	15,99
Kind 1	17,07
AR.	1,04
DU	3,97
Wohnen/Essen	32,74
Küche	10,11
1/2 Terrasse	10,79
Gesamt	126,38



Die hier angegebenen Flächenmaße basieren auf dem Planstand vom 20.09.2019. Die tatsächliche Wohnfläche aus dem Aufmaß vor Ort, die Grundlage des Mietvertrags sein wird und zum Zeitpunkt der Erstellung des hier dargestellten Grundrisses noch nicht verfügbar war, weicht von den hier dargestellten Flächenmaßen ab. Die Einrichtung dient lediglich Darstellungszwecken.



GRUNDRISS

„Projekt s'Lederer“

WOHNUNG H2.04.03 MIT TERRASSE (126,38 m²)

4 ZIMMER 4.OBERGESCHOSS

Datum: 11.01.2023

GWG
GRUPPE