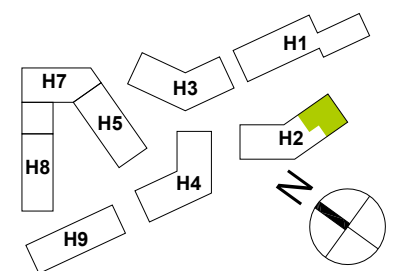


Mietfläche	m ²
Diele	5,10
WC	2,44
AR.	1,68
Wohnen/Essen	31,47
Küche	11,72
Flur	5,15
Bad	7,25
Kind	10,54
Schlafzimmer	15,38
Kind	9,98
1/2 Terrasse	20,18
Gesamt	120,88



Die hier angegebenen Flächenmaße basieren auf dem Planstand vom 20.09.2019. Die tatsächliche Wohnfläche aus dem Aufmaß vor Ort, die Grundlage des Mietvertrags sein wird und zum Zeitpunkt der Erstellung des hier dargestellten Grundrisses noch nicht verfügbar war, weicht von den hier dargestellten Flächenmaßen ab. Die Einrichtung dient lediglich Darstellungszwecken.



GRUNDRISS

„Projekt s'Lederer“

WOHNUNG H2.04.01 MIT TERRASSE (120,88 m²)

4 ZIMMER 4.OBERGESCHOSS

Datum: 02.02.2023

GWG
GRUPPE