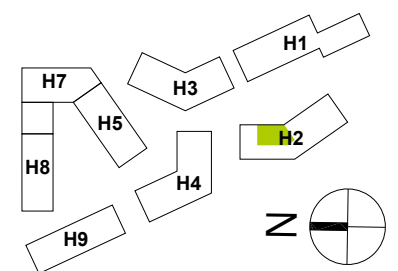


Mietfläche	m ²
Diele	11,81
Bad	8,47
Schlafzimmer	18,16
Kind	15,17
DU	4,33
AR.	2,08
Wohnen/Essen	31,93
Küche	5,91
1/2 Balkon	4,26
Gesamt	102,11



Die hier angegebenen Flächenmaße basieren auf dem Planstand vom 20.09.2019. Die tatsächliche Wohnfläche aus dem Aufmaß vor Ort, die Grundlage des Mietvertrags sein wird und zum Zeitpunkt der Erstellung des hier dargestellten Grundrisses noch nicht verfügbar war, weicht von den hier dargestellten Flächenmaßen ab. Die Einrichtung dient lediglich Darstellungszwecken.



GRUNDRISS

„Projekt s'Lederer“

WOHNUNG H2.03.05 MIT BALKON (102,11 m²)

3 ZIMMER 3.OBERGESCHOSS

Datum: 11.01.2023

GWG
GRUPPE